

TEMPCO PACKAGE UNIT TCPURC

Servizio: Reazioni o altre operazioni batch
Service: Reactions or other batch operations

Cristallizzazione, estrazione, ecc.

Crystallisation, extraction, etc.



Aree di maggiore utilizzo

Operazioni batch dell'industria farmaceutica e chimica (anche sotto vuoto o in pressione).

Le unità standard sono montate su di un telai e costituite da:

- Recipiente con agitatore e semitubo esterno per riscaldamento o raffreddamento. Pressione di progetto: 6 barg + vuoto (interno) - 6 barg (esterno). Temperatura di progetto: -30/+200°C (interno-esterno).
- AISI 316 L lato processo. AISI 304 altre parti. A richiesta altri materiali.
- Agitatore con giranti a 4 pale piane 45° (due giranti nei recipienti con volumi geom. maggiori o uguali a 1000 lt) e con girante bipala di fondo. Senza supporto di fondo. Altri tipi di agitatore a richiesta
- Unità di riscaldamento-raffreddamento
- Unità di pre-condensazione-vuoto
- Polmone condensato AISI 316 L
- Pompa del condensato. AISI 316
- Tubazioni e valvole (regolazione, on-off, sicurezza, manuali) e accessori. AISI 316 L lato processo
- Trasmettitori e strumenti in campo

Esecuzione non inferiore a IP 55 e conforme alle norme PED, direttive ATEX, ecc, ove richiesto

Optionals standard

- Inverter per variare i giri dell'agitatore
- Pompa di riciclo e scarico con scambiatore esterno.
- Collegamenti elettrici e strumentali a junction boxes

Main application areas

Batch operation of pharma & chemical industry (also under vacuum or pressure).

The standard units are assembled on supported skid frame and provide with:

- Agitated vessel with stirrer and external half-tube for heating and cooling. Design pressure: internal vacuum/6 barg - external vacuum 6 barg. Design temperature: -30/+200°C (internal-external).
- AISI 316 L process side. AISI 304 other parts. Other materials on request.
- Stirrer with 45° four flat blade impellers (two impellers for vessel over 1000 liters) and with two blades bottom impeller. Other kind of stirrer on request.
- Heating cooling package unit
- Pre-condensating and vacuum package unit
- Condensate vessel. AISI 316 L
- Condensate pump AISI 316
- Piping, valves (control, on-off, safety, manual) and ancillaries AISI 316 L process side
- Transmitters and field instruments

Execution not less than IP 55 and according to PED requirements, ATEX guidelines, where requested.

Standard optionals

- Inverter to change stirrer RPM
- Recycling and discharge pump with external exchanger
- Electrical and instrumental wiring to junction boxes



Tabella di selezione preliminare Preliminary selection table

Codice unità Unit code	Capacità geom. reattore Geom. capacity reactor	Diametro interno reattore Internal diameter reactor	Altezza parte cil reattore Height of cil.p. reactor	Rapporto altezza diametro Height diameter ratio	Potenza motore agitatore Stirrer motor power	Numero giranti agitatore Stirrer impellers number	Girante bipala di fondo Bottom 2 blades impeller
	litri	Ø mm	H mm	H / Ø	kW	kcal/h	kjoules/h
R 40	40	318	400	1,26	0,75	1	sì / yes
R 50	50	318	500	1,57	0,75	1	sì / yes
R 130	130	478	600	1,25	1,10	1	sì / yes
R 170	170	478	800	1,67	1,10	1	sì / yes
R 300	300	636	800	1,26	1,50	1	sì / yes
R 380	380	636	1000	1,57	1,50	1	sì / yes
R 600	600	796	1000	1,26	2,20	1	sì / yes
R 720	800	796	1200	1,51	2,20	1	sì / yes
R 1000	1000	955	1200	1,26	4,00	2	sì / yes
R 1300	1300	955	1500	1,57	4,00	2	sì / yes
R 2300	2300	1273	1500	1,18	5,50	2	sì / yes
R 2800	2800	1273	1800	1,42	5,50	2	sì / yes

Si prega di inviare le richieste di offerta con i dati sottoelencati

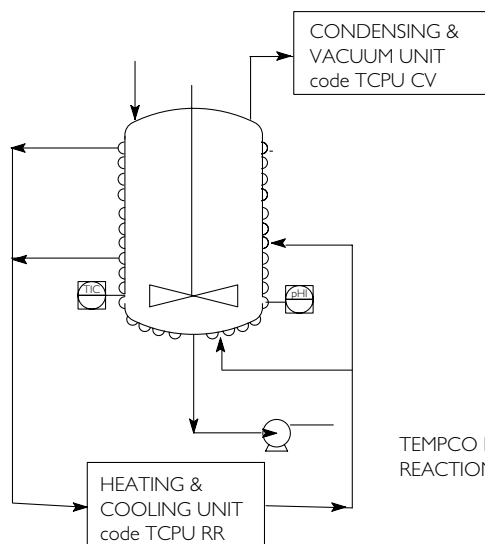
- Composizione e caratteristiche del prodotto da agitare. Intensità di agitazione richiesta.
- Composizione pressione, temperatura, portata dei vapori da condensare.
- Unità di riscaldamento-raffreddamento richiesta (vedere il depliant specifico).
- Unità di condensazione-vuoto richiesta (vedere il depliant specifico).
- Optionals richiesti.
- Eventuali richieste particolari (ad es. di fornitori pompe, valvole, trasmettitori, ecc).
- Eventuali certificazioni richieste (PED, ATEX, ecc.)
- Dimensioni massime ammissibili dell'unità. Lati delle connessioni esterne all'utenza e alle utilities.
- Richieste e/o esecuzioni particolari.

Please send the offer request with the following data

- Composition and characteristics of product to be stirred. Required stirring intensity.
- Composition, pressure, temperature, flow rate of vapours to be sucked.
- Type of required heating- cooling unit (see specific depliant).
- Type of required pre-condensation and vacuum unit (see specific depliant).
- Required optionals.
- Eventual specific requests (f.i. about pumps, valves, transmitters suppliers).
- Eventual certification (PED, ATEX, ecc) required.
- Max allowed unit dimension. External connection sides for user and utilities.
- Requirements and/or particular executions.

La selezione preliminare dell'unità può essere fatta dal cliente con riferimento a questa tabella semplificata. L'Ufficio Tecnico Tempco, in sede d'offerta, verificherà e confermerà l'unità selezionata in offerta.

The preliminary selection of the unit can be done by customer with reference to this simplified table. Tempco Technical Office will check and confirm the selected unit in the offer.



TEMPCO PACKAGE
REACTION UNIT



THERMAL ENERGY SOLUTIONS

via lavoratori autobianchi, 1 / 20033 Desio MI / Italy
T 0362 300830 / F 0362 300253
e-mail: info@tempco.it / www.tempco.it