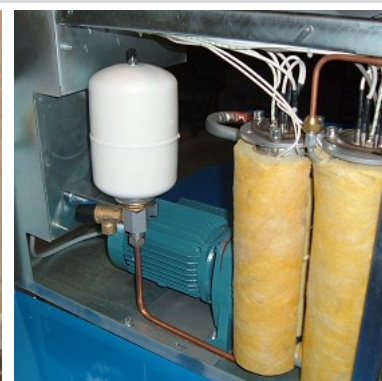


## T START

Riscaldatore di olio a servizio compressori, motori, macchine operatrici  
Oil Heater for Air compressor, engine and machinery

### HOT START unit



**Fluido utilizzato:**

- olio motore
- glicole
- olio idraulico

Temperatura di lavoro fino a 90°C

**Caratteristiche standard:**

- precisione della temperatura di lavoro 2°C
- pompa centrifuga di ricircolazione
- termostato di sicurezza per alta temperatura riscaldatore
- riscaldatore corazzato in acciaio inossidabile
- controllo di flusso
- by pass integrato

**Su richiesta:**

- Certificazione Atex
- Pompa in stand by

**Media fluid:**

- motor oil
- glychol
- Hydraulic oil

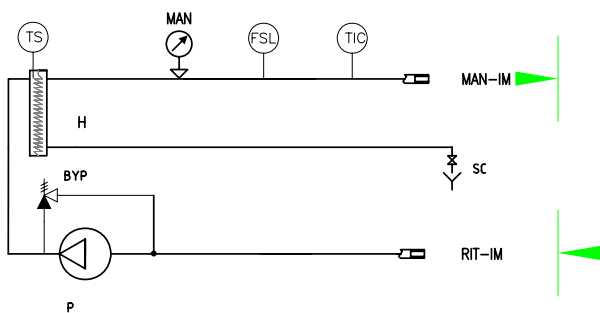
Working temperature up to 90°C

**Standard Features:**

- working temperature precision 2°C
- centrifugal recycling pump
- safety heat thermostat on heater
- stainless steel armed heater
- flow switch
- by pass

**On request:**

- Atex execution
- stand by recycling pump



| Modello unità | Potenza riscaldamento | Portata   | Massima temperatura funzionamento |
|---------------|-----------------------|-----------|-----------------------------------|
| Unit type     | Heating capacity      | Flow rate | Maximum working temperature       |
|               | KW                    | lit/min   | °C                                |
| T REG 3       | 3                     | 40        | 90                                |
| T REG 6       | 6                     | 40        | 90                                |
| T REG 7,5     | 7,5                   | 40        | 90                                |
| T REG 9       | 9                     | 40        | 90                                |
| T REG 12      | 12                    | 40-100    | 90                                |
| T REG 18      | 18                    | 40-100    | 90                                |