

# T FIN CB accessories

Quadro di comando per free coolers ed elettroradiatori



## Quadro di comando e controllo per radiatori e free cooler

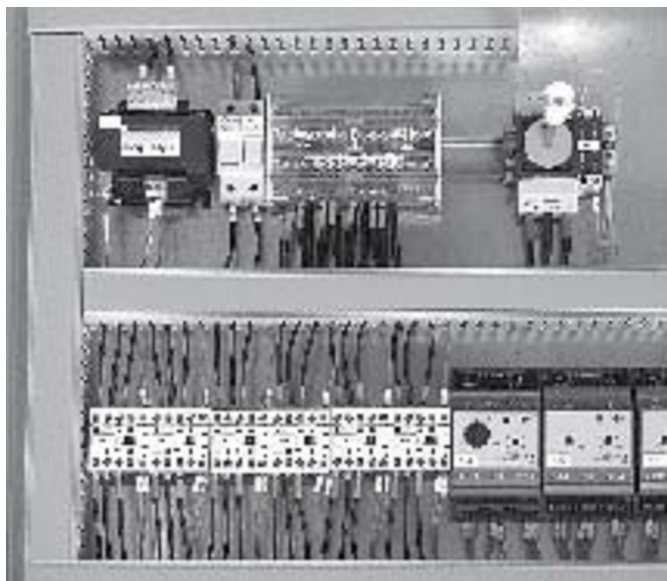
Versioni disponibili:

- CMP Quadro elettrico di protezione motori.
- RT1 CMP + regolazione con arresto in sequenza dei ventilatori.
- RT2 CMP + regolazione di velocità a taglio di fase.
- RT3 CMP + regolazione di velocità con controllo in frequenza.
- RT4 Regolazione di pressione con variazione di velocità dei motori commutazione elettronica.



## Vantaggi della variazione di velocità:

- Diminuzione del livello sonoro in periodi di basso carico.
- Risparmio di energia.
- diminuzione delle correnti di spunto alla partenza
- regolazione della temperatura più precisa



# T FIN CB accessories

**DESCRIZIONE ...****CMP**

- Unità IP55.
- Ritorno di errore: un contatto normalmente aperto (NA) e un contatto normalmente chiuso (NC).
- Un sezionatore generale.
- Un interruttore automatico per motore.
- Premistoppa motori e alimentazione.
- Schema di cablaggio.

**RT1**

- Tutti i componenti del quadro elettrico CMP.
  - Una regolazione termostatica.
  - Una sonda di temperatura PTC con pozzetto.
- Il quadro elettrico è proposto in opzione montato sull'apparecchio o fornito in kit in imballaggio separato. Per la fornitura in kit, il cavo di collegamento quadro elettrico/apparecchio deve essere fornito dall'installatore. In opzione è disponibile un kit di supporto per il montaggio a pavimento.

**RT2**

- Tutti i componenti del quadro elettrico CMP.
- Un variatore di tensione
- Una protezione del variatore con fusibile.
- Una ventilazione del quadro elettrico.
- Una sonda di temperatura NTC con pozzetto.
- Una gestione delle protezioni termiche dei motori sulle versioni 6 e 8P (inutile su 12P).

Il quadro elettrico è proposto in opzione montato sull'apparecchio o fornito smontato in imballaggio separato. Per la fornitura del quadro smontato, il cavo di collegamento quadro elettrico/apparecchio deve essere fornito dall'installatore. In opzione è disponibile un kit di supporto per il montaggio a pavimento.

**Vantaggi:**

- Prezzo.

Nota: Il quadro non può essere ordinato separatamente per un montaggio successivo. Il modo di regolazione può generare rumore a bassa velocità di rotazione. Se il livello sonoro è un criterio di scelta, preferire la regolazione RT3.

**RT3**

- Tutti i componenti del quadro elettrico CMP.
- Un variatore di frequenza.
- Una protezione del variatore con fusibile.
- Una ventilazione del quadro elettrico.
- Una sonda di temperatura PT100 con pozzetto.

Il quadro elettrico è proposto in opzione montato sull'apparecchio o fornito in kit in imballaggio separato per i seguenti apparecchi:

**TCFC**

- Numero di poli
- 6P 1-2 ventilatori
- 8P 1>4 ventilatori
- 12P 1>8 ventilatori

**TCCHV**

- Numero di poli
- 6P da verificare
- 12P da verificare

Per tutti gli altri apparecchi, per ragioni di ingombro il quadro è proposto in kit in imballaggio separato. Per la fornitura in kit, il cavo di collegamento quadro elettrico/apparecchio deve essere fornito dall'installatore. Si raccomanda di utilizzare un cavo schermato. In opzione è disponibile un kit di supporto per il montaggio a pavimento.

**Vantaggi:**

- Basso scorrimento, quindi assenza di surriscaldamento dei motori.
- Programmazione semplice, adattabile a tutti i tipi di processo.
- Installazione veloce.

**RT4**

- Motoventilatori a commutazione elettronica.
- Scatola IP 55 con sezionatore generale della regolazione.
- Regolatore.
- Una sonda di temperatura NTC con pozzetto.

Questa opzione è sempre proposta montata sull'apparecchio, con regolazione cablata (motoventilatori con potenza non cablata).

**Vantaggi:**

- Consumo elettrico estremamente basso.
- Livello sonoro molto basso.
- Lungo tempo di vita dei motori (assenza di attrito).
- Possibilità di funzionamento a velocità "ipersincrona".
- Velocità di rotazione con riduzione fino a zero.
- Protezione motore integrata.

